



Eurotrac

Broschüre für Hoflader W11-E Elektrohoflader



**BONDOLI
& PAVESI**



eurotrac-hoflader.de





Kurzübersicht

Die Markenkomponenten von Eurotrac



Die Eurotrac Hoflader zeichnen sich durch die verbauten **Markenkomponenten** und ihre **kompakte Bauweise** aus. Durch den hydrostatischen Antrieb ist das Arbeiten auch für Ungeübte **einfach**. Genau die richtige Größe: **Stark** genug für jede Arbeit und **kompakt** genug für enge Räumlichkeiten.

Durch fast unbegrenzte Möglichkeiten an Anbaugeräten, sind die Eurotrac Hoflader **echte Allrounder**. Mit dem **extra Hydraulikkreislauf** können auch Funktionsgeräte wie Greifschaufeln, hydraulisch verstellbare Schneeschilder oder Ballengreifer problemlos betrieben werden.



W11-E Kabinenmodell: mit Rückfahrkamera, Radio und flachen Kabinenboden.



Kurzübersicht

Modellübersicht Eurotrac Hoflader



W10

Modell
Standard

Hubkraft
800 kg
Kipplast
650 kg
Hubhöhe
210 cm

Aufbau:
Schutzdach
Eigengewicht:
1060 kg
Motor:
Kubota 3 Zylinder / 22 PS
Breite/Höhe:
91 cm / 195 cm



W11

Modell
Standard

Hubkraft
1000 kg
Kipplast
850 kg
Hubhöhe
285 cm

Modell
Industrie 255

Hubkraft
1100 kg
Kipplast
950 kg
Hubhöhe
255 cm

Modell
Industrie 220

Hubkraft
1150 kg
Kipplast
1050 kg
Hubhöhe
220 cm

Aufbau:
Schutzdach und Kabine
Eigengewicht:
1560 kg und 1700 kg
Motor:
Kubota 3 Zylinder / 26 PS
Breite/Höhe:
112 cm / 218 cm



W11-E

Modell
Standard

Hubkraft
1250 kg
Kipplast
950 kg
Hubhöhe
285 cm

Modell
Industrie 255

Hubkraft
1200 kg
Kipplast
1150 kg
Hubhöhe
255 cm

Aufbau:
Schutzdach und Kabine
Eigengewicht:
2200 kg und 2300 kg
Antrieb:
Elektrisch 48 V / 400 A
Breite/Höhe:
112 cm / 218 cm



W12^S

Modell
Standard

Hubkraft
1300 kg
Kipplast
1200 kg
Hubhöhe
290 cm

Modell
Industrie 255

Hubkraft
1350 kg
Kipplast
1300 kg
Hubhöhe
255 cm

Modell
Industrie 220

Hubkraft
1400 kg
Kipplast
1350 kg
Hubhöhe
220 cm

Aufbau:
Schutzdach und Kabine
Eigengewicht:
2150 kg und 2250 kg
Motor:
Kubota 4 Zylinder / 26 PS
Breite/Höhe:
140 cm / 218 cm



W12^F

Modell
Standard

Hubkraft
2000 kg
Kipplast
1400 kg
Hubhöhe
284 cm

Modell
Industrie 255

Hubkraft
2000 kg
Kipplast
1550 kg
Hubhöhe
255 cm

Modell
Industrie 220

Hubkraft
2000 kg
Kipplast
1650 kg
Hubhöhe
220 cm

Aufbau:
Schutzdach und Kabine
Eigengewicht:
2520 kg und 2620 kg
Motor:
Kubota 3 Zylinder /
36 PS (DPF)
Breite/Höhe:
150 cm / 234 cm

Eurotrac steht für **schnelle Lieferzeiten** und unkomplizierte, **langlebige Maschinen**.





Hoflader W11-E

Die Markenkomponenten von Eurotrac



W11-E

mit Schutzdach
2200 kg

mit Kabine
2300 kg

Lithiumbatterie 48V-400A

Der Eurotrac W11-E Elektrohoflader unterscheidet sich optisch kaum vom herkömmlichen W11 mit Dieselmotor. Durch den Elektroantrieb hat der W11-E aber einige Vorteile gegenüber dem Diesel Modell. So kann man noch stressfreier in engen und schlecht belüfteten Arbeitsumgebungen hantieren. Die Kabinenvariante des W11-E verfügt über eine Rückfahrkamera, ein Radio und über einen flachen Kabinenboden. Am Arbeitsplatz kann man fortschrittliche und umweltfreundliche Technik kombinieren und somit den Lader vor Ort aufladen. Der Digitalbildschirm im Cockpit bietet kombiniert mit einer Rückfahrkamera eine weitere Hilfe durch bessere Übersicht über die Umgebung. Von der Bedienung und Arbeitsweise unterscheidet sich dieses Modell nicht großartig vom W11. Durch den E Antrieb ist der Lader auch noch einmal entsprechend leiser als die dieselbetriebenen Zwillingmodelle. Auch der W11-E ist ideal für die Landwirtschaft, für Pferdezucht, aber auch für den Garten- und Landschaftsbau. Der Hoflader kann mit verschiede-

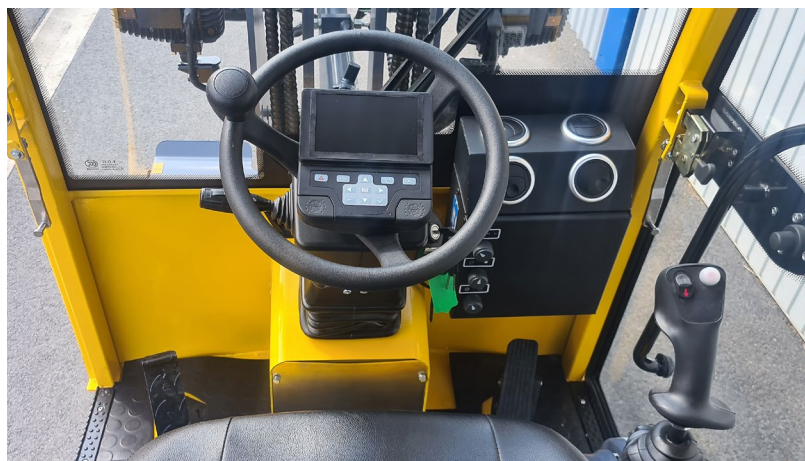
densten Anbaugeräten betrieben werden. Der W11-E ist verfügbar mit einem Schutzdach oder mit einer Kabine. Die Kabine ist mit einer Heizung, einer Scheibenwaschanlage und mit feststellbaren Türen ausgestattet. Der Elektromotor ist kraftvoll und für diese Hofladergröße perfekt geeignet. Alle Modelle haben Parallelführung auf der Palettengabel. Eine Straßenzulassung kann problemlos als Option gewählt werden. Mit dem starken Knickpendelgelenk stehen die Lader in jedem Gelände auf allen vier Rädern und bleiben dabei äußerst wendig. Vorder- und Hinterwagen pendelt unabhängig voneinander, dadurch wird eine optimale Traktion erreicht und der Radlader bewegt sich problemlos im unebenen Gelände. Der W11 hat trotz seiner kompakten Abmessung eine geräumige Vollkabine. In dieser Ausstattung ist eine Heizung, Scheibenwischanlagen für Front- und Heckscheibe und Türenfeststellung inklusive. Der Sitz ist verstellbar, mit 2 Armlehnen für ermüdungsfreies Arbeiten. Außerdem kann die Lenksäule verstellt werden.



eurotrac-hoflader.de

Hoflader W11-E

Modellübersicht Eurotrac Hoflader



Multifunktionsjoystick

Standard ist ein Multifunktionsjoystick, mit dem das Arbeiten sehr vereinfacht wird. Das Hubgerüst kann man mit dem Joystick präzise und leicht steuern. Auf dem Joystick können die Fahrrichtungen vorwärts und rückwärts gewählt werden. Dieses ermöglicht einen fließenden Arbeitsablauf. Schwimmstellung ist im W11 Standardausstattung. Ebenfalls Standardausstattung ist ein hydraulischer Schnellwechsler und ein extra Hydraulikkreislauf für Anbaugeräte mit Funktion, welcher über den Multifunktionsjoystick sehr einfach bedient wird. Dieses neue System erleichtert das Arbeiten mit Funktionsgeräten, da man die Hand nicht mehr vom Joystick nehmen muss.

Technische Daten

Antrieb: Elektro
Batterie: 48V - 400A

Knickpendellenkung hydraulisch

(durch die Pendellenkung erreicht der Hoflader eine bessere Standfestigkeit gegenüber eines starren Rahmens)

Elektrik

Volt: 48 V
Batterie: 400 Ah

Gewichte

Eigengewicht: 2300 KG mit Vollkabine
Eigengewicht: 2200 KG mit Schutzdach

Fahrzeugdaten

Geschwindigkeit: 0 bis 14 KM/H

Hydrauliksteuerung

Hersteller: BONDIOLI / Italien
Steuerventil: BUCHER / Italien
Pumpleistung: 84 L/min / 300 bar

Hydraulik Arbeitsbetrieb

Pumpleistung: 32 L/min
Arbeitsdruck: 180 bar





Maße Eurotrac

Für den Hoflader W11-E

Technische Daten

Modell	W11 E
Maße	(mm)
A Maschinenbreite	950
B Bodenfreiheit	178
C Spurbreite	803
D Komplette Breite	1110
E max. Arbeitshöhe	3440
F max. Höhe des Schnellwechslers	2960
G Ladehöhe	2850
H max. Schütthöhe	2040
I Mindest. Dump-Entfernung	690
J Grabtiefe	120
K Achsmitte zum Schnellwechsler	550
L Radstand	1476
M Hinterer Überhang	923
N Gesamtlänge ohne Schaufel	2950
O Gesamtlänge mit Standardschaufel	3815
P Höhe der Anhängerkupplung	585
Q Sitzhöhe	1208
R Gesamthöhe der Maschine	2268
S Einholwinkel bei max. Hubhöhe	48°
T max. Kippwinkel	45°
U Unterer Aufnahmewinkel	48°
V Auffahrwinkel (max.)	23°
W Drehwinkel	45°
X max. Wenderadius außen mit Schaufel	2530
Y max. Wenderadius außen	2220
Z max. Wenderadius innen	1110
Reifengröße	
27x8.5-15	970
26x12-12 AS	1110

Modell	W11 E
Batteriedaten	ZER EMISSION
Antriebsmotor	9 kW
Akku-Typ	Trocken Lithium
Pumpenmotor	6,5 kW
Batteriespannung	48V
Batteriekapazität	400 Ah
Ladestation (optional mit Schnellladegerät)	220V
Ladezeit Schnellladegerät 380V, 2 h	6 h
Elektrisches System	
Elektrisches System (V)	12V
Gewicht	
Eigengewicht (kg)	2300 kg
max. Tragfähigkeit (daN)	1100
Kipplast in der Schaufel (kg) (gemäß ISO 8313)	
Heben bei gerader Maschine	1250
Hubrahmen horizontal und maschinengelenkt	900
Fahrzeugdaten	
Fahrgeschwindigkeit min/max	0-14
Hydrauliksystem	
Hydraulischer Antrieb	
Öldurchfluss (l/min)	84
Arbeitsdruck (bar)	300
Hydraulische Bedienung (Zusatzoption)	
Öldurchfluss (l/min)	32
Arbeitsdruck (bar)	180



Maße Eurotrac

Für den Hoflader W11-E (Standardmodell)

