



**NEU!**

## MOTOR

Marke, Modell	: ISUZU-AQ-6HK1X
Ausführung	: Wassergekühlter 4-Takt-, 6 - Zylinder - Reihen-Dieselmotor mit Direkteinspritzung, Turbolader und Ladeluftkühler
Leistung	: 215 PS (161 kW) bei @1800 rpm / SAE J1995 (brutto) : 207 PS (154 kW) bei @1800 rpm / SAE J1349 (netto)
Maximales Drehmoment	: 940 Nm bei @1500 rpm (brutto) : 903 Nm bei @1500 rpm (netto)
Hubraum	: 7790 cc
Bohrung x Hub	: 115 mm x 125 mm

Dieser neue Motor erfüllt die Abgasnormen USEPA Tier 4 Final und Euro IV

## UNTERGESTELL

Bauart	: Unterer Rahmen Ausführung „X“, Seitenrahmen Ausführung Fünfeck-Profil
Steg	: Drei-Steg-Bodenplatte
Anzahl Stege	: 2 x 51 Stück
Anzahl untere Rollen	: 2 x 9 Stück
Anzahl obere Rollen	: 2 x 2 Stück
Kettenschutz	: 2 x 3 Stück
Kettenspannung	: Hydraulikausführung mit Federdämpfung

## FÜHRERHAUS

- Verbesserte Rundumsicht für den Bediener
- Vergrößerter Innenraum
- Verwendung von sechs schwingungsdämpfenden Viscomount-Führerhausaufhängungen
- Hochleistungs-Klimaanlage
- Hohe Auflösung, LED-Hintergrundbeleuchtung, LCD-Farbdisplay
- Gekühlter Stauraum
- Becherhalter, Buch- und Ablagefächer
- Wannen-Fußmatte
- Verbesserter Komfort für den Fahrer durch vielseitig verstellbaren Sitz
- Ergonomisch überarbeitetes Führerhaus mit neu angeordneter Schalttafel und neu gestalteten Fahrpedalen und Hebeln

## FAHREN UND BREMSEN

Fahren	: Voll hydrostatischer
Fahrmotor	: Axialkolbenmotor mit 2 Drehzahlstufen und Schrägscheibe
Untersetzung	: 2-Stufen-Planetengertriebe
<b>Fahrgeschwindigkeit</b>	
Höchstgeschwindigkeit	: 5,1 km/h
Mindestgeschwindigkeit	: 3,0 km/h
Max. Zugkraft	: 25.460 kgf
Steigfähigkeit	: 35° (%70)
Feststellbremse	: Hydraulisch, Scheibenausführung mit automatischer Warnfunktion
Bodendruck (600mm)	: 0,61 kgf/cm <sup>2</sup>

## SCHWENKSYSTEM

Motor	: Axialkolbenmotor mit integriertem superschockabsorbierendem Ventil, mit konstanter Verdrängung und Schrägscheibe
Untersetzung	: 2-Stufen-Planetengertriebe
Schwenkbremse	: Hydraulisch, Scheibenausführung mit Warnfunktion
Schwenkdrehzahl	: 10,10 rpm

## HYDRAULIKSYSTEM

<b>Hauptpumpe</b>	
Ausführung	: 2 Axialkolbenpumpen mit doppelt variabler Verdrängung und Schrägscheibe
Max. Durchsatz	: 2 x 259 L/min
Pilotpumpe	: Zahnradausführung, 30,5 L/min
<b>Betriebsdrücke</b>	
Zylinder	: 350 kgf/cm <sup>2</sup>
Kraftverstärkung	: 380 kgf/cm <sup>2</sup>
Fahren	: 350 kgf/cm <sup>2</sup>
Schwenken	: 285 kgf/cm <sup>2</sup>
Pilot	: 40 kgf/cm <sup>2</sup>
<b>Zylinder</b>	
Ausleger	: 2 x ø 135 x ø 95 x 1.455 mm
Arm	: 1 x ø 150 x ø 105 x 1.760 mm
Löffel	: 1 x ø 135 x ø 95 x 1.195 mm

## OPERA-STEUERUNG

• Leicht zu bedienendes Bedienfeld und Menü	• Automatische Vorwärmung
• Verbesserte Kraftstoffeffizienz und Produktivität	• Leerlaufautomatik und automatisches Verzögerungssystem
• Maximale Effizienz durch Auswahl von Leistungs- und Arbeitsmodi	• Automatische Kraftverlagerung für verbesserte Leistung
• Automatische An- und Abschaltung der Kraftverstärkung	• Auswahl unter mehreren Sprachen auf dem Bedienfeld.
• Überhitzungsschutz und Schutzsystem ohne Unterbrechung der Arbeit	• Echtzeitüberwachung von Betriebsparametern wie Druck, Temperatur, Motorlast
• Automatische Stromunterbrechung	• Diebstahlschutzsystem mit persönlichem Code
• Wartungsinformationen und Warnsystem	• Möglichkeit zur Aufzeichnung von 27 verschiedenen Betriebsstunden
• Fehlermodusaufzeichnung und Warnsystem	• Rückfahrkamera, Auslegerkamera (optional)
• GPRS-Satellitenortungssystem (Optional)	• Möglichkeit, den Hydraulikfluss vom Opera-Bildschirm aus einzustellen

## FÜLLMENGEN

Kraftstofftank	: 475 L	Motoröl	: 37 L
Hydrauliktank	: 210 L	Motor kühl system	: 55 L
Hydrauliksystem	: 395 L	Ad Blau	: 70 L

## BORDNETZ

Spannung	: 24V
Batterie	: 2 x 12V / 150 Ah
Lichtmaschine	: 24V / 50 A
Anlasser	: 24V / 5 kw

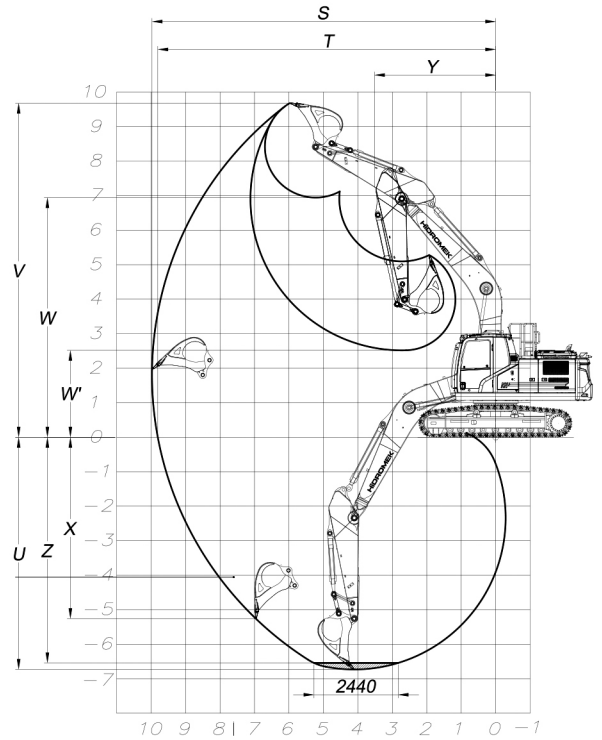
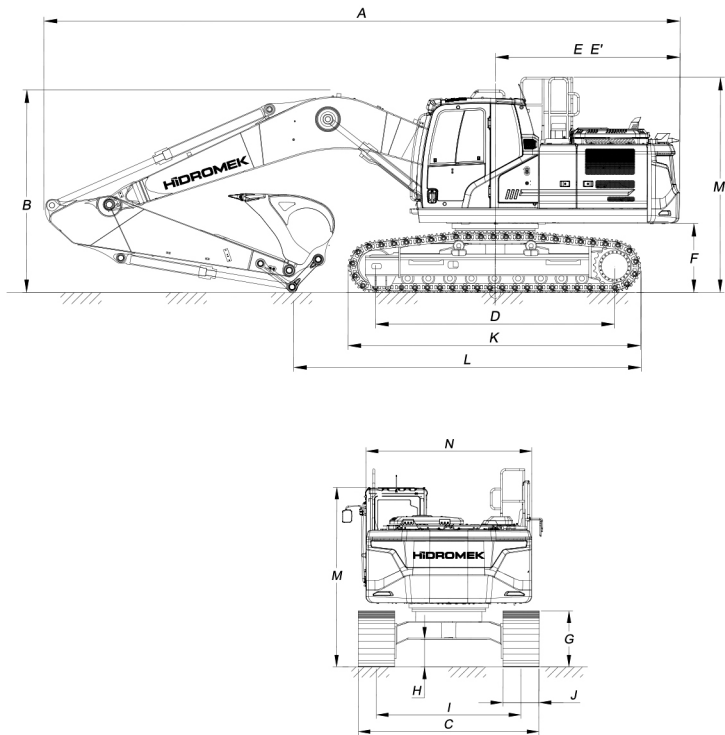
## SCHMIERUNG

Um auch schwer erreichbare Punkte wie den Ausleger und den Arm schmieren zu können, steht eine Zentralschmieranlage zur Verfügung.

## GEWICHT

Standardbetriebsgewicht der Maschine	: 32.100 kg
--------------------------------------	-------------

Betriebsgewicht, In Übereinstimmung mit der Norm ISO 6016 voller Kraftstofftank, Hydraulikflüssigkeiten, Betriebsflüssigkeiten, Beinhaltet 75 kg Gewicht für Fahrer und Standardausrüstung. Optionale Ausrüstungsgewichte sind nicht enthalten.



## ALLGEMEINE ABMESSUNGEN

Auslegerlänge	6.280 mm		
Armlänge	2.100 mm	*2.500 mm	3.070 mm
A - Gesamtlänge	10.930 mm	10.880 mm	10.790 mm
B - Auslegerhöhe (Transport)	3.580 mm	3.490 mm	3.320 mm
C - Breite des Untergestells	3.200 mm		
D - Schienenlänge	4.030 mm		
E - Abstand Gegengewicht	3.235 mm		
E' - Wenderadius Gegengewicht	3.255 mm		
F - Bodenfreiheit des oberen Chassis	1.205 mm		
G - Raupenhöhe	1.070 mm		
H - Bodenfreiheit	500 mm		
I - Spurweite	2.600 mm		
J - Stegbreite	600 mm		
K - Länge des unteren Chassis (ab Steg)	4.950 mm		
L - Transportlänge	7.540 mm	6.780 mm	5.860 mm
M - Höhe des Führerhauses	3.140 mm		
N - Breite des oberen Rahmens	2.990 mm		

\* Standard

## ARBEITSABMESSUNGEN

Auslegerlänge	6.280 mm		
Armlänge	2.100 mm	*2.500 mm	3.070 mm
S - Maximale Reichweite	10.020 mm	10.370 mm	10.910 mm
T - Maximale Reichweite auf Bodenhöhe	9.790 mm	10.150 mm	10.700 mm
U - Maximale Grabtiefe	6.360 mm	6.760 mm	7.330 mm
V - Maximale Grabhöhe	9.860 mm	9.990 mm	10.290 mm
W - Maximale Entladehöhe	6.870 mm	7.020 mm	7.300 mm
W' - Min. Entladehöhe	3.790 mm	3.310 mm	2.760 mm
X - Maximale vertikale Wandgrabtiefe	4.890 mm	5.140 mm	5.780 mm
Y - Mindestschwenkradius	4.440 mm	4.360 mm	4.280 mm
Z - Maximale Grabtiefe (in 2440 mm Höhe)	6.140 mm	6.560 mm	7.160 mm

\* Standard

## GRABEN LEISTUNG

Standard-Schaufelkapazität (SAE)	1,6 m <sup>3</sup>
Löffel Grabkraft (Power Boost) (ISO)	19.600 (21.300) kgf
Arm-Massenkraft (Power Boost) (ISO)	16.400 (17.800) kgf



# HIDROMEK®

WERK - HAUPTSITZ

Ahi Evran OSB Mahallesi Osmanlı Caddesi No:1 06935 Sincan / ANKARA / TURKEY  
 Telefon: (+90) 312 267 12 60 Fax: (+90) 312 267 21 18  
 www.hidromek.com

Hinweis:  
 \*HIDROMEK hat das Recht, die Spezifikationen und das Design des in dieser Broschüre aufgeführten Modells ohne vorherige Ankündigung zu ändern.  
 \*Die auf den Fotos in diesem Katalog abgebildete Ausrüstung enthält einige Teile, die optional sind.